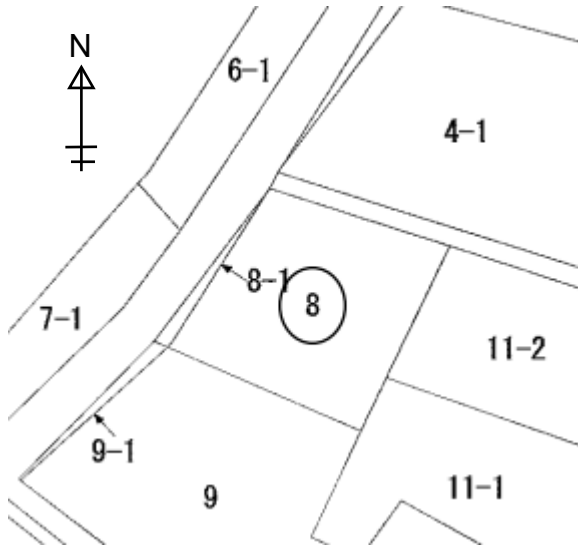


青木小学校 (約1.4km, 約14分)

猿投台中学校 (約1.4km, 約14分)



物件種目	売地			
最適用途	住宅			
土地面積	公簿	246.18㎡ (74.46坪)	ほかに私道面積	
	実測		㎡	㎡
価格	2830万 円		3.3㎡ 単価	38万 円
物件所在地	豊田市越戸町松葉			
交通	名鉄三河線越戸駅より徒歩約9分 (約0.8km)			
	名鉄三河線平戸橋駅より徒歩約9分 (約0.8km)			
土地権利	所有権	地目	宅地	
都市計画	市街化区域	用途地域	第一種住居地域	
建ぺい率	60 %	容積率	200 %	
現況	畑	建築条件	なし	
引渡日	相談	国土法届出	なし	
他の法律上の制限				
接道状況 (角地・間口)	西側約8mの公道に間口約12m接道			
	北側約1.5mの法廷外道路に間口約12.5m接道			
設備	公営水道・本下水道・電気 (中部電力)			
備考	<ul style="list-style-type: none"> 農地法第5条届出が必要 北側道路は法廷外道路のため道路後退の必要はありません。 浸水想定区域内 			



ランテック
Lantec

〒471-0879 豊田市長興寺10丁目73番地

免許証番号
愛知県知事免許(2)第20283号
所属団体名
(社)愛知県宅地建物取引業協会

TEL 0565-34-0804
FAX 0565-34-0689
URL: <http://lantec-hp.jimdo.com/>

折込広告	×
自社ホームページ	○

担当 磯谷
携帯: 090-8551-5080

■取引態様

売主	専属専任
代理	専任
○ 仲介	一般